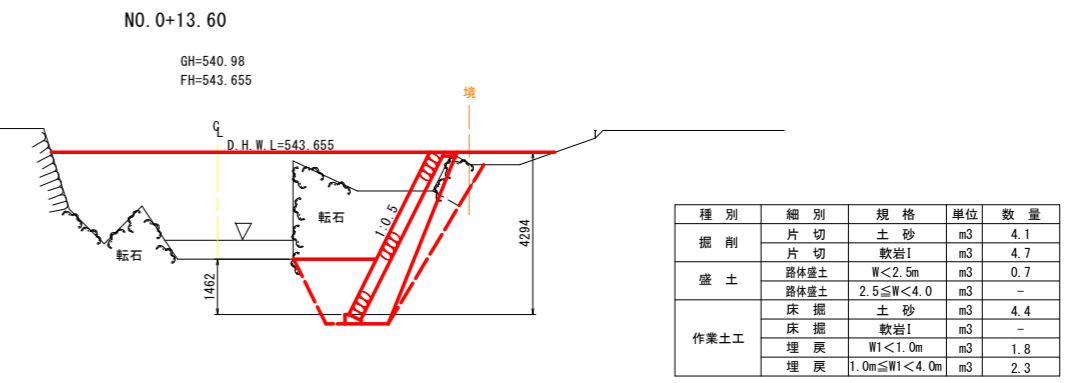
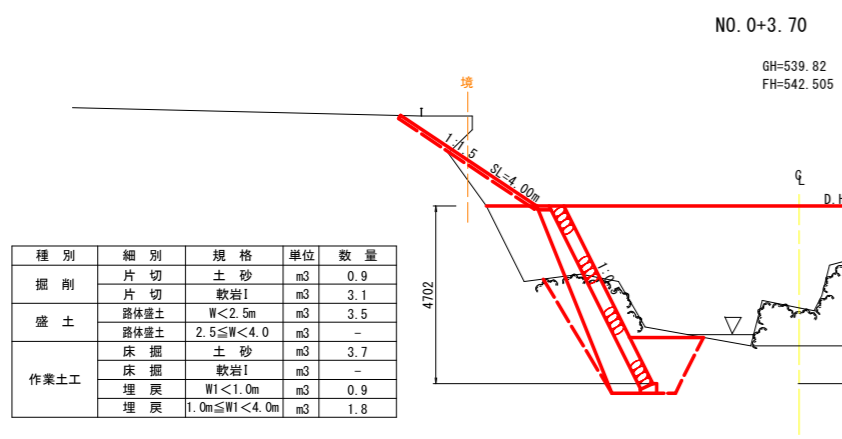


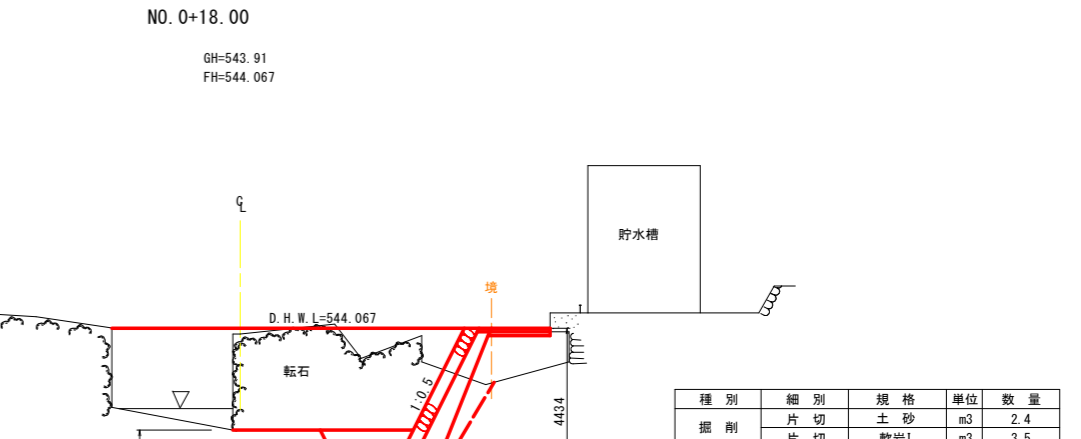
種別	細別	規格	単位	数量
掘削	片切	土砂	m ³	7.2
	片切	軟岩I	m ³	-
盛土	路体盛土	W<2.5m	m ³	0.5
	路体盛土	2.5≦W<4.0	m ³	-
作業土工	床掘	土砂	m ³	4.3
	床掘	軟岩I	m ³	-
	埋戻	W1<1.0m	m ³	2.7
	埋戻	1.0m≦W1<4.0m	m ³	2.1



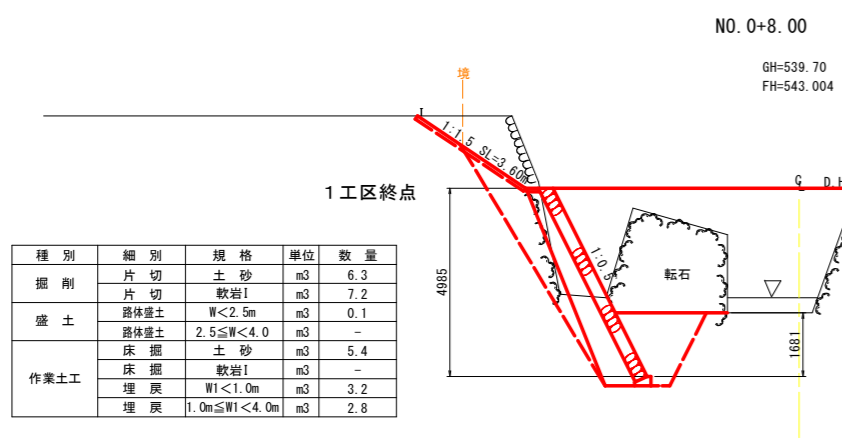
種別	細別	規格	単位	数量
掘削	片切	土砂	m ³	4.1
	片切	軟岩I	m ³	4.7
盛土	路体盛土	W<2.5m	m ³	0.7
	路体盛土	2.5≦W<4.0	m ³	-
作業土工	床掘	土砂	m ³	4.4
	床掘	軟岩I	m ³	-
	埋戻	W1<1.0m	m ³	1.8
	埋戻	1.0m≦W1<4.0m	m ³	2.3



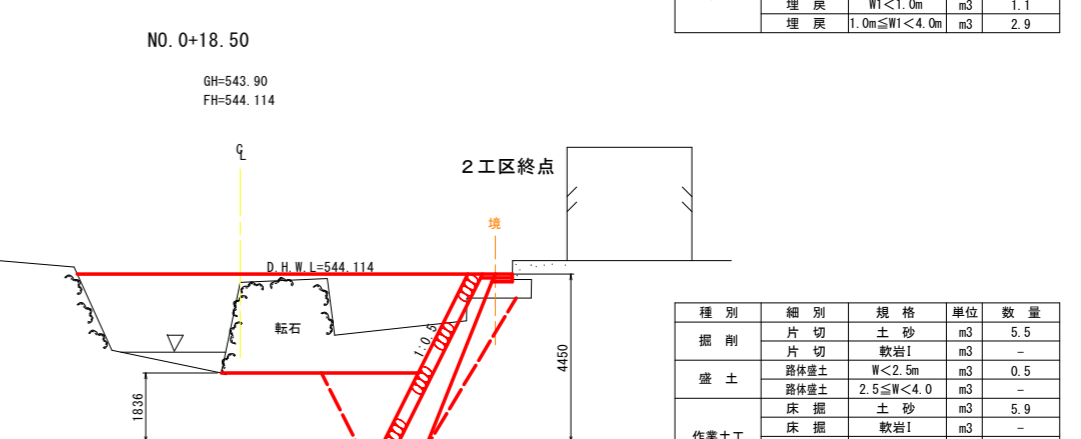
種別	細別	規格	単位	数量
掘削	片切	土砂	m ³	0.9
	片切	軟岩I	m ³	3.1
盛土	路体盛土	W<2.5m	m ³	3.5
	路体盛土	2.5≦W<4.0	m ³	-
作業土工	床掘	土砂	m ³	3.7
	床掘	軟岩I	m ³	-
	埋戻	W1<1.0m	m ³	0.9
	埋戻	1.0m≦W1<4.0m	m ³	1.8



種別	細別	規格	単位	数量
掘削	片切	土砂	m ³	2.4
	片切	軟岩I	m ³	3.5
盛土	路体盛土	W<2.5m	m ³	2.5
	路体盛土	2.5≦W<4.0	m ³	-
作業土工	床掘	土砂	m ³	5.5
	床掘	軟岩I	m ³	-
	埋戻	W1<1.0m	m ³	1.1
	埋戻	1.0m≦W1<4.0m	m ³	2.9



種別	細別	規格	単位	数量
掘削	片切	土砂	m ³	6.3
	片切	軟岩I	m ³	7.2
盛土	路体盛土	W<2.5m	m ³	0.1
	路体盛土	2.5≦W<4.0	m ³	-
作業土工	床掘	土砂	m ³	5.4
	床掘	軟岩I	m ³	-
	埋戻	W1<1.0m	m ³	3.2
	埋戻	1.0m≦W1<4.0m	m ³	2.8



種別	細別	規格	単位	数量
掘削	片切	土砂	m ³	5.5
	片切	軟岩I	m ³	-
盛土	路体盛土	W<2.5m	m ³	0.5
	路体盛土	2.5≦W<4.0	m ³	-
作業土工	床掘	土砂	m ³	5.9
	床掘	軟岩I	m ³	-
	埋戻	W1<1.0m	m ³	1.7
	埋戻	1.0m≦W1<4.0m	m ³	3.2

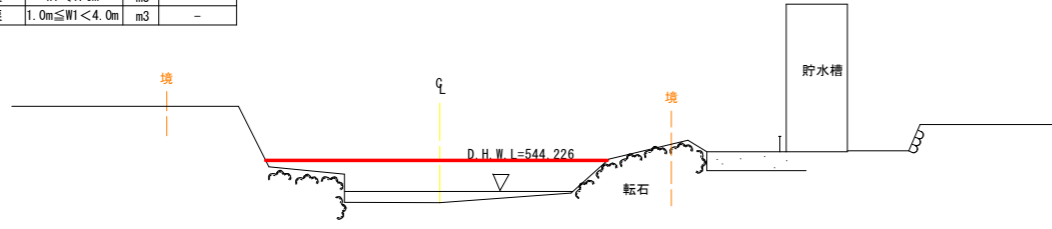
種別	細別	規格	単位	数量
掘削	片切	土砂	m ³	5.3
	片切	軟岩I	m ³	-
盛土	路体盛土	W<2.5m	m ³	-
	路体盛土	2.5≦W<4.0	m ³	2.5
作業土工	床掘	土砂	m ³	5.5
	床掘	軟岩I	m ³	-
	埋戻	W1<1.0m	m ³	1.8
	埋戻	1.0m≦W1<4.0m	m ³	2.9

実施設計図面	
工事名	R1徳土 北谷川 上郷・旭 (H30災4) 河川復旧工事
路線名等	北谷川
工事箇所	勝浦郡上勝町大字旭字八重地
図面名	横断面 (その1)
縮尺	S=1:100 図面番号 3 / 5
年度	令和元年度
事業者名	徳島県東部県土整備局<徳島>

NO. 0+19.70

GH=543.12
FH=544.226

種別	細別	規格	単位	数量
掘削	片切	土砂	m3	-
	片切	軟岩I	m3	-
盛土	路体盛土	W<2.5m	m3	-
	路体盛土	2.5≤W<4.0	m3	-
作業土工	床掘	土砂	m3	-
	床掘	軟岩I	m3	-
	埋戻	W1<1.0m	m3	-
	埋戻	1.0m≤W1<4.0m	m3	-

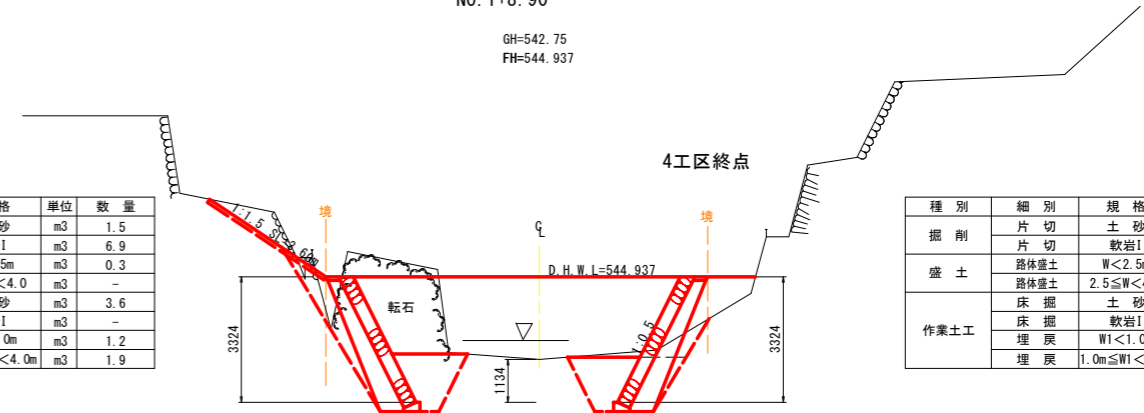


DL=540.00

NO. 1+8.90

GH=542.75
FH=544.937

種別	細別	規格	単位	数量
掘削	片切	土砂	m3	1.5
	片切	軟岩I	m3	6.9
盛土	路体盛土	W<2.5m	m3	0.3
	路体盛土	2.5≤W<4.0	m3	-
作業土工	床掘	土砂	m3	3.6
	床掘	軟岩I	m3	-
	埋戻	W1<1.0m	m3	1.2
	埋戻	1.0m≤W1<4.0m	m3	1.9



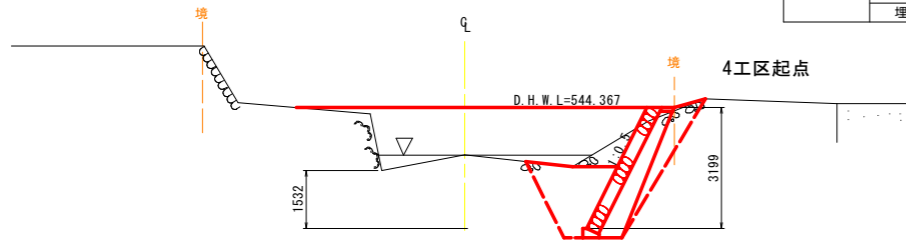
DL=540.00

種別	細別	規格	単位	数量
掘削	片切	土砂	m3	0.7
	片切	軟岩I	m3	-
盛土	路体盛土	W<2.5m	m3	1.3
	路体盛土	2.5≤W<4.0	m3	-
作業土工	床掘	土砂	m3	3.4
	床掘	軟岩I	m3	-
	埋戻	W1<1.0m	m3	0.5
	埋戻	1.0m≤W1<4.0m	m3	1.7

NO. 1+1.20

GH=543.12
FH=544.367

種別	細別	規格	単位	数量
掘削	片切	土砂	m3	2.5
	片切	軟岩I	m3	-
盛土	路体盛土	W<2.5m	m3	0.0
	路体盛土	2.5≤W<4.0	m3	-
作業土工	床掘	土砂	m3	4.9
	床掘	軟岩I	m3	-
	埋戻	W1<1.0m	m3	1.2
	埋戻	1.0m≤W1<4.0m	m3	2.7

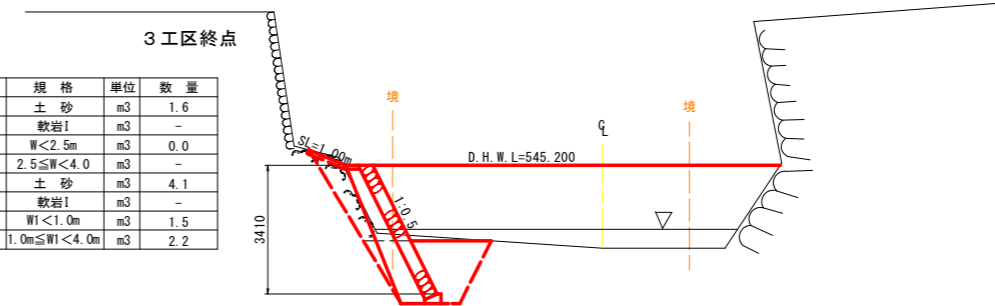


DL=538.00

NO. 1+13.70

GH=543.00
FH=545.200

種別	細別	規格	単位	数量
掘削	片切	土砂	m3	1.6
	片切	軟岩I	m3	-
盛土	路体盛土	W<2.5m	m3	0.0
	路体盛土	2.5≤W<4.0	m3	-
作業土工	床掘	土砂	m3	4.1
	床掘	軟岩I	m3	-
	埋戻	W1<1.0m	m3	1.5
	埋戻	1.0m≤W1<4.0m	m3	2.2

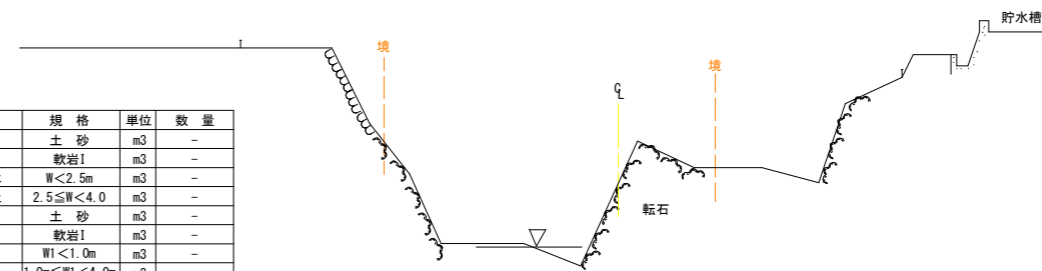


DL=540.00

NO. 1+16.70

GH=546.66
FH=

種別	細別	規格	単位	数量
掘削	片切	土砂	m3	-
	片切	軟岩I	m3	-
盛土	路体盛土	W<2.5m	m3	-
	路体盛土	2.5≤W<4.0	m3	-
作業土工	床掘	土砂	m3	-
	床掘	軟岩I	m3	-
	埋戻	W1<1.0m	m3	-
	埋戻	1.0m≤W1<4.0m	m3	-



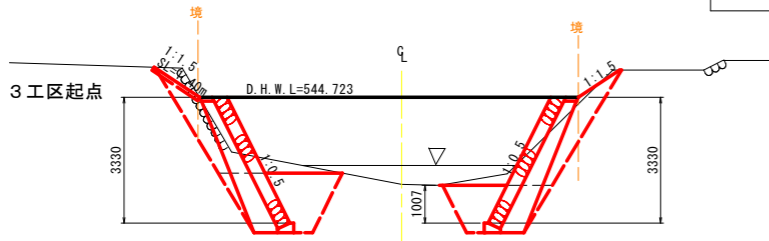
DL=540.00

NO. 1+5.00

GH=542.42
FH=544.723

種別	細別	規格	単位	数量
掘削	片切	土砂	m3	2.8
	片切	軟岩I	m3	-
盛土	路体盛土	W<2.5m	m3	0.1
	路体盛土	2.5≤W<4.0	m3	-
作業土工	床掘	土砂	m3	2.8
	床掘	軟岩I	m3	-
	埋戻	W1<1.0m	m3	1.5
	埋戻	1.0m≤W1<4.0m	m3	1.3

種別	細別	規格	単位	数量
掘削	片切	土砂	m3	2.7
	片切	軟岩I	m3	-
盛土	路体盛土	W<2.5m	m3	-
	路体盛土	2.5≤W<4.0	m3	-
作業土工	床掘	土砂	m3	3.8
	床掘	軟岩I	m3	-
	埋戻	W1<1.0m	m3	1.6
	埋戻	1.0m≤W1<4.0m	m3	2.0



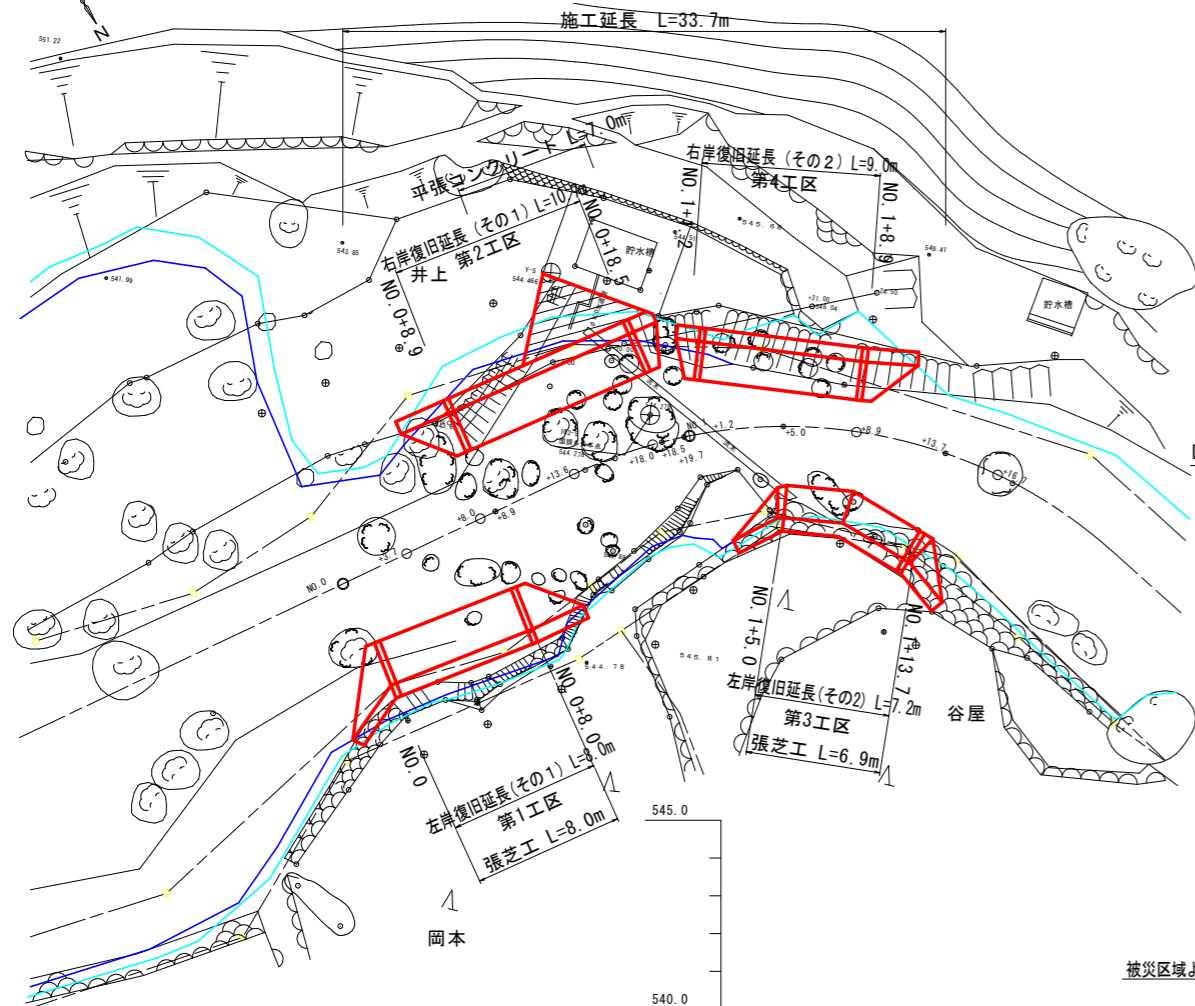
DL=540.00

実施設計図面

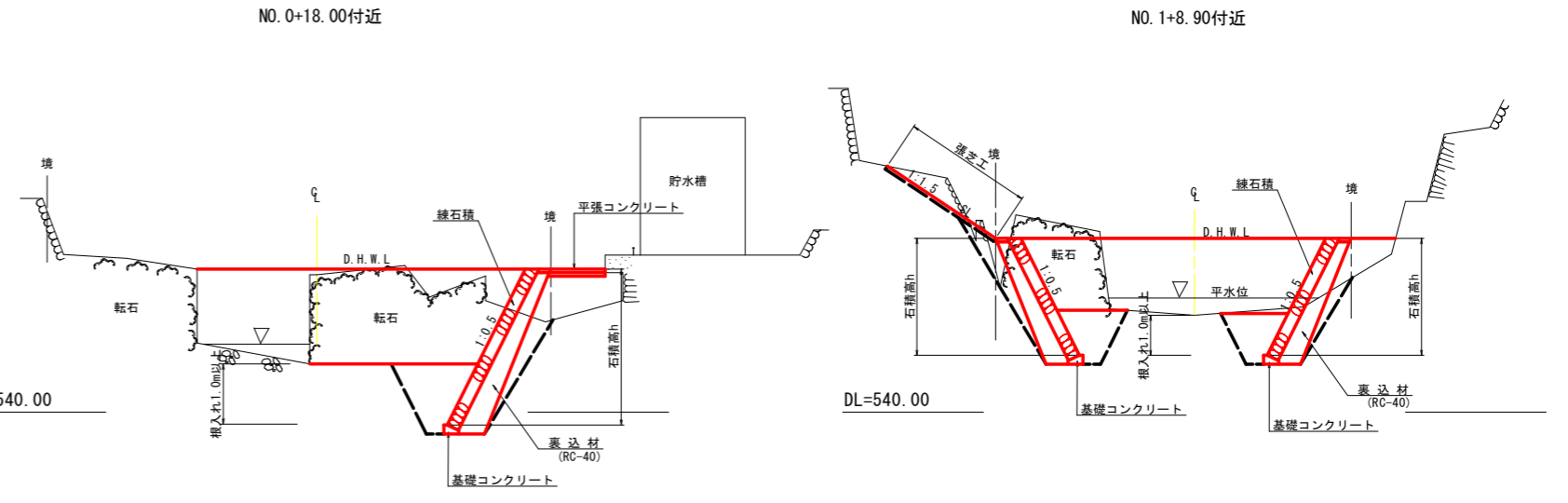
工事名	R1徳土 北谷川 上勝・旭 (R30災4)河川復旧工事		
路線名等	北谷川		
工事箇所	勝浦郡上勝町大字旭字八重地		
図面名	横断面 (その2)		
縮尺	S=1:100	図面番号	4 / 5
年度	令和元年度		
事業者名	徳島県東部県土整備局<徳島>		

平面図 S=1:200

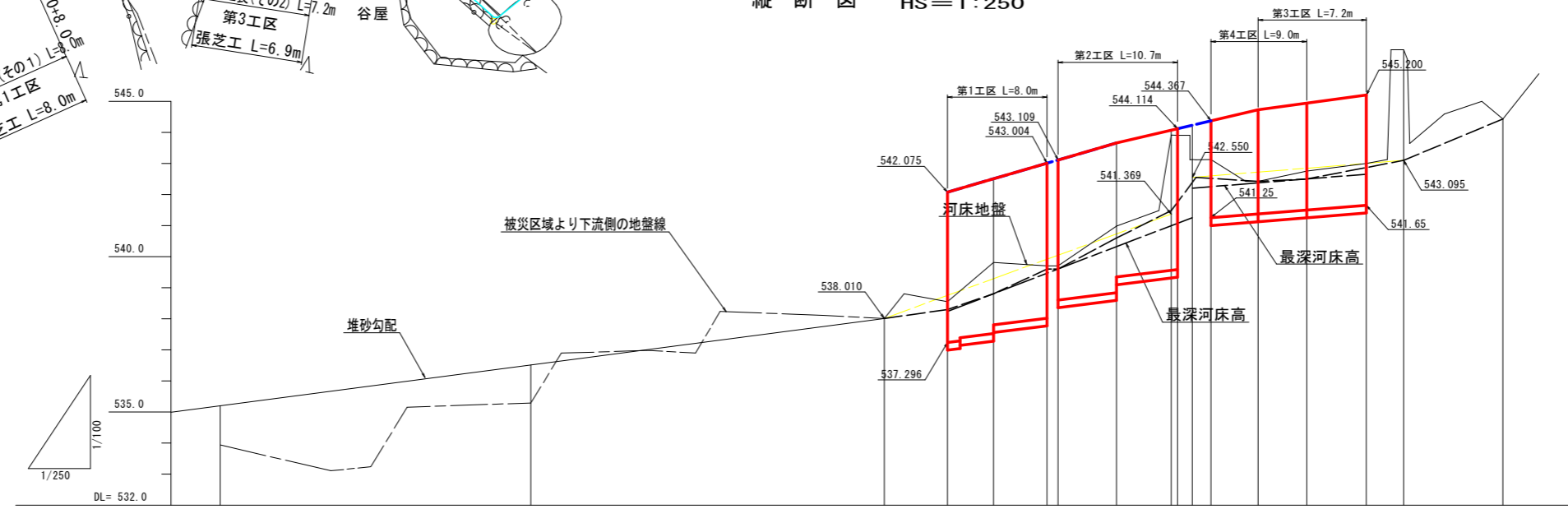
上勝町大字旭字八重地



標準横断面図 S=1:100



縦断面図 VS=1:100 HS=1:250



基準点座標

NO	点名	X	Y	標高
26	Y-3	97863.295	78871.803	530.589
50	Y-4	97915.185	78796.463	539.127
94	Y-5	97921.351	78755.066	544.466
167	Y-6	97946.849	78755.551	549.431
168	Y-7	97952.445	78775.752	545.509
3	102-5	97930.518	78754.522	544.278

中心点

NO	点名	X	Y	標高
333	NO.0	97929.635	78773.056	538.546
334	NO.0+3.7	97930.047	78769.348	539.815
335	NO.0+8.0	97930.497	78765.051	539.700
336	NO.0+13.6	97931.090	78759.572	540.980
337	NO.0+18.0	97931.920	78755.216	543.913
338	NO.1	97932.541	78753.320	543.116
339	NO.1+8.9	97936.974	78745.663	542.748
340	NO.1+16.7	97942.832	78740.480	546.655

右岸幅杭

NO	点名	X	Y	標高
332	NO.0R10	97919.703	78771.999	541.874
331	+3.7R10	97920.091	78768.294	542.636
330	+8.0R10	97920.559	78763.990	542.773
329	+13.6R10	97921.131	78758.515	544.187
328	+18.0R9	97923.260	78752.760	544.469
327	+8.9R6	97932.368	78741.828	545.993
326	+16.7R7	97939.035	78734.611	548.347

左岸幅杭

NO	点名	X	Y	標高
319	NO.0L10	97939.595	78774.121	544.886
320	+3.7L10	97939.989	78770.407	544.890
321	+8.0L10	97940.444	78766.115	544.911
322	+13.6L10	97941.024	78760.638	545.940
323	+18.0L8	97939.619	78757.410	546.078
324	+8.9L6	97941.585	78749.516	545.445
325	+16.7L10	97948.249	78748.893	549.170

河床勾配	i=5.26% L=278.40m		i=14.54% L=23.10m		i=3.21% L=17.00m	
計画河床高	535.198	536.514	538.01	538.75	539.29	540.05
最深河床高			538.01	538.30	538.80	540.60
河床地盤高	533.935	535.290	538.01	538.55	539.70	540.89
追加距離			-5.10	0.00	3.70	8.00
区間距離			-5.10	10.00	3.70	4.30
測点	河川測点 NO.4+25	河川測点 NO.5	NO.0-5.1	NO.0	+3.70	+8.00

凡例

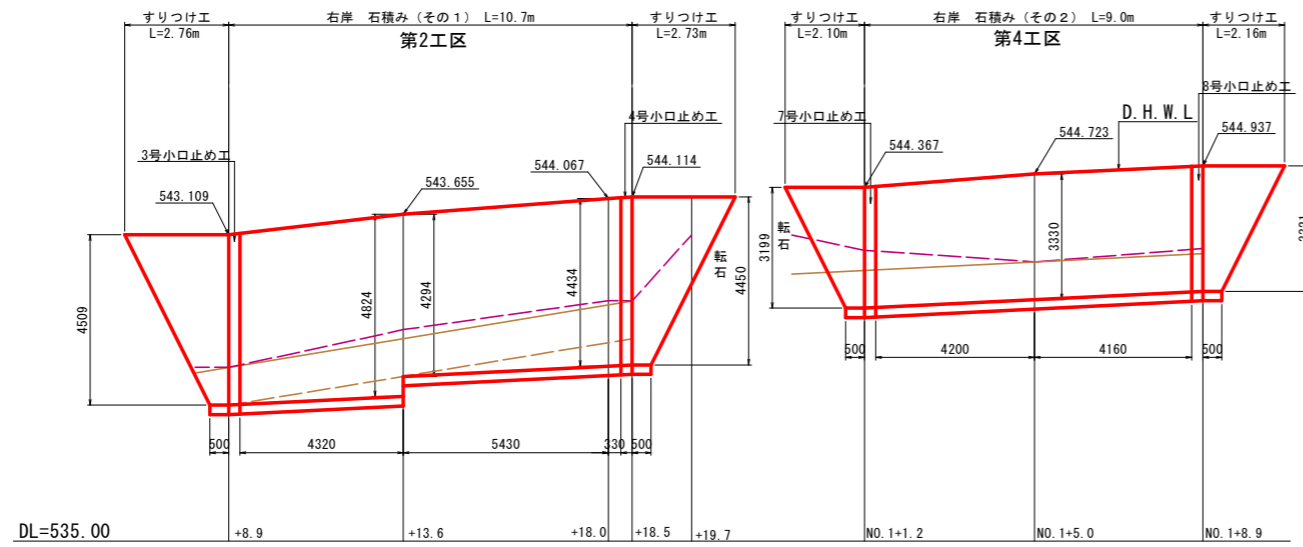
- D.H.W.L
- 河床地盤高
- 最深河床高
- 平均河床高

実施設計図面

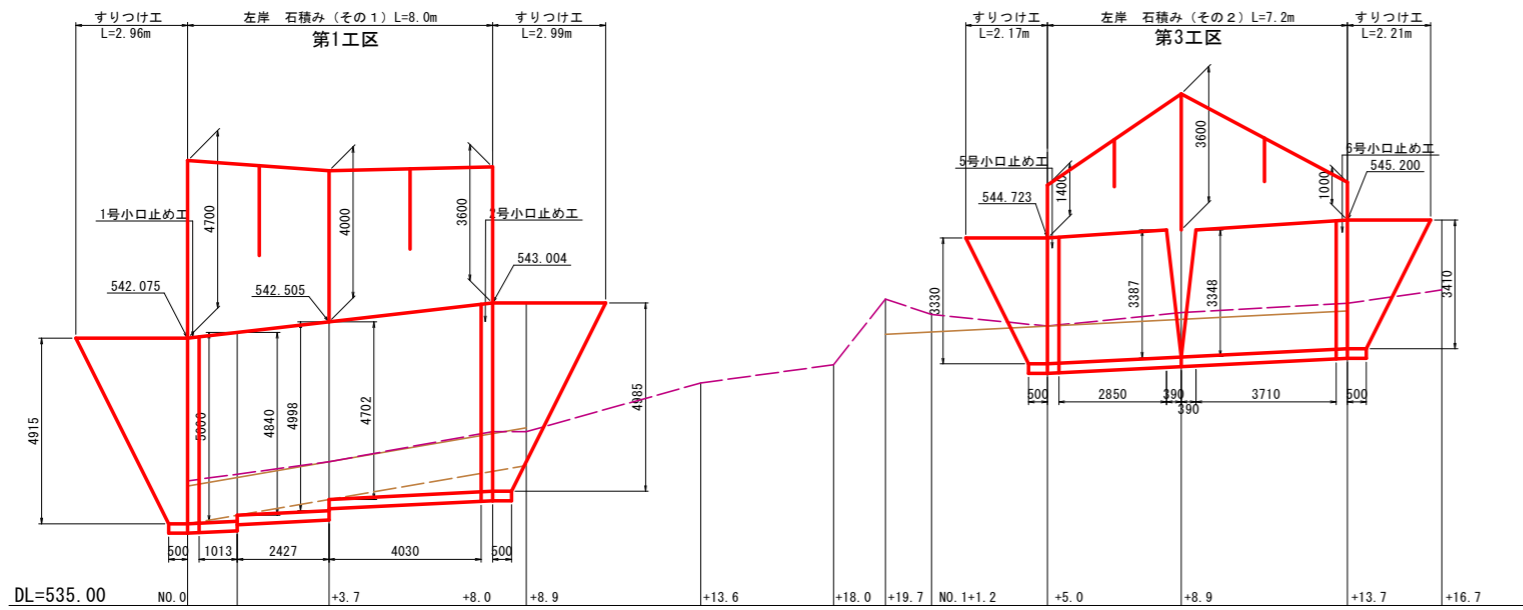
工事名	R1徳土 北谷川 上勝・旭 (R30R4) 河川復旧工事
路線名等	北谷川
工事箇所	勝浦郡上勝町大字旭字八重地
図面名	平面図・縦断面図・標準横断面図
縮尺	図示 図面番号 1 / 5
年度	令和元年度
事業者名	徳島県東部県土整備局<徳島>

擁壁工展開図 S=1:100

右岸

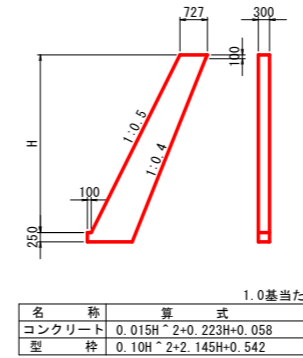


左岸

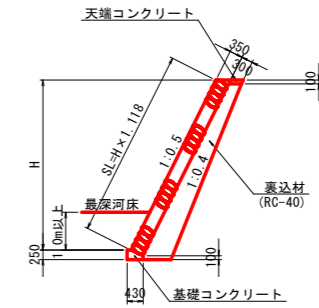


構造図

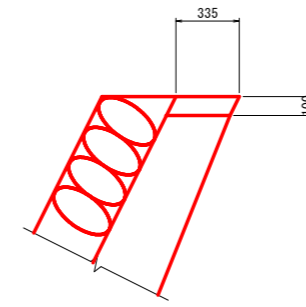
小口止め工 S=1:100



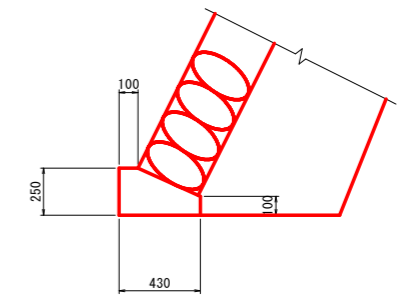
石積工およびすりつけ工 S=1:100



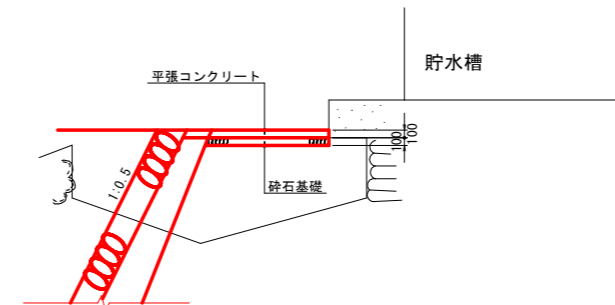
天端コンクリート S=1:20



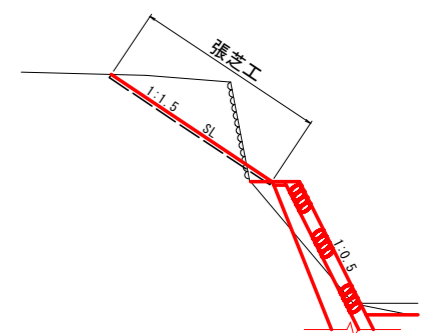
基礎コンクリート S=1:20



平張コンクリート S=1:50



植生工張芝 S=1:100



実施設計図面

工事名	R1徳土 北谷川 上橋・堤 (H30災4) 河川復旧工事		
路線名等	北谷川		
工事箇所	勝浦郡上勝町大字旭字八重地		
図面名	擁壁展開図・構造図		
縮尺	図示	図面番号	2 / 5
年度	令和元年度		
事業者名	徳島県東部県土整備局<徳島>		